

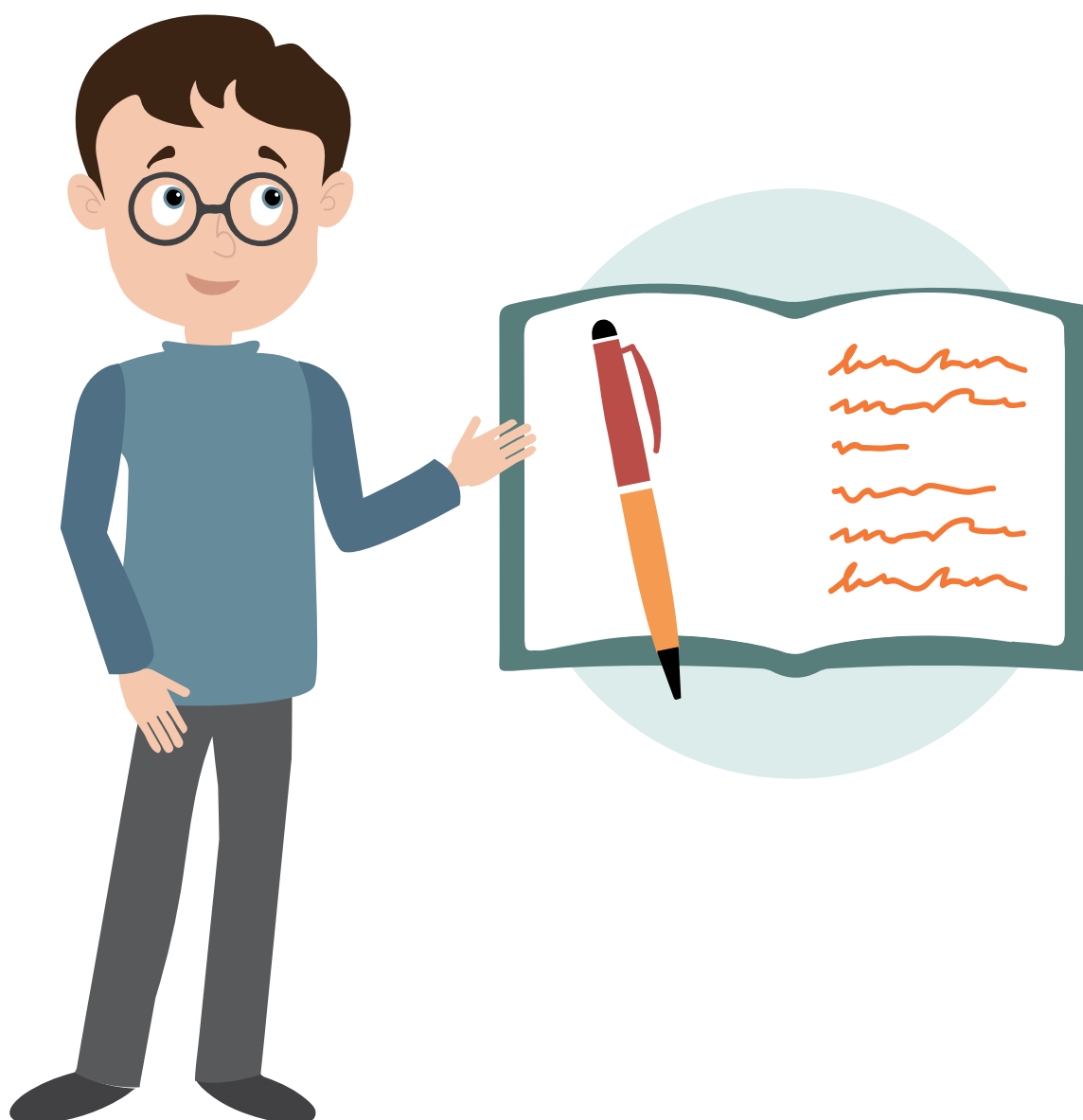
BIJLAGES BIJ DE LEERLINGINSTRUCTIE



- 1: notitieblad voor de leerkracht
- 2: knipblad hellingbanen

NOTITIEBLAD

U kunt dit notitieblad gebruiken om tijdens de les bij te houden welke stappen u al heeft besproken.



Experiment met de steilheid van de helling (5)

	Instelling	Besproken?
Steilheid	Verschillend	
Materiaal helling	Verschillend	
Startpositie	Verschillend	
Gewicht bal	Verschillend	

Opmerkingen:

Experiment met het gewicht van de bal (6)

	Instelling	Besproken?
Steilheid	Gelijk (steil)	
Materiaal helling	Verschillend	
Startpositie	Gelijk (hoog)	
Gewicht bal	Verschillend	

Opmerkingen:

Experiment met de startpositie van de bal (7)

	Instelling	Besproken?
Steilheid	Verschillend	
Materiaal helling	Verschillend	
Startpositie	Verschillend	
Gewicht bal	Gelijk (zwaar)	

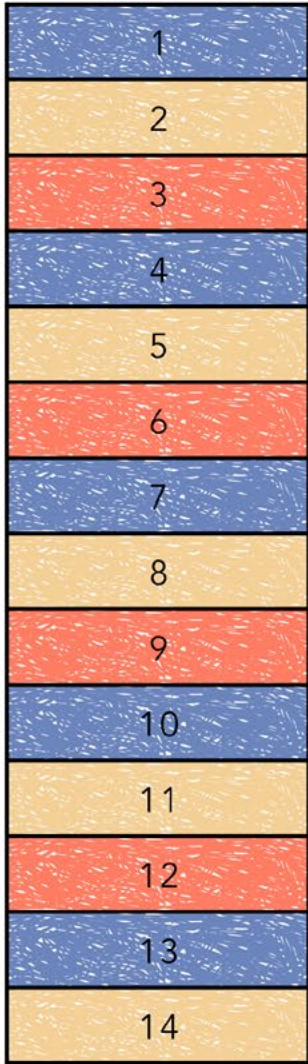
Opmerkingen:



Het knipblad

HELLING

DREMPELS
(13+1 RESERVE)



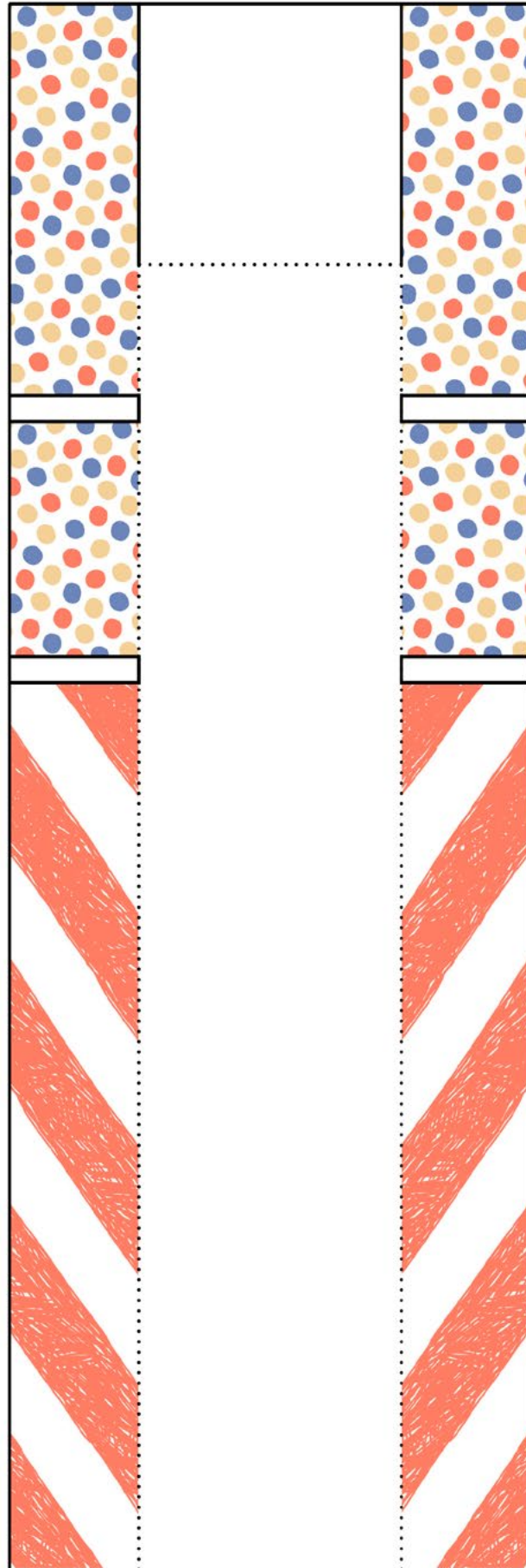
KNIPPEN

VOUWEN

PLAKKEN

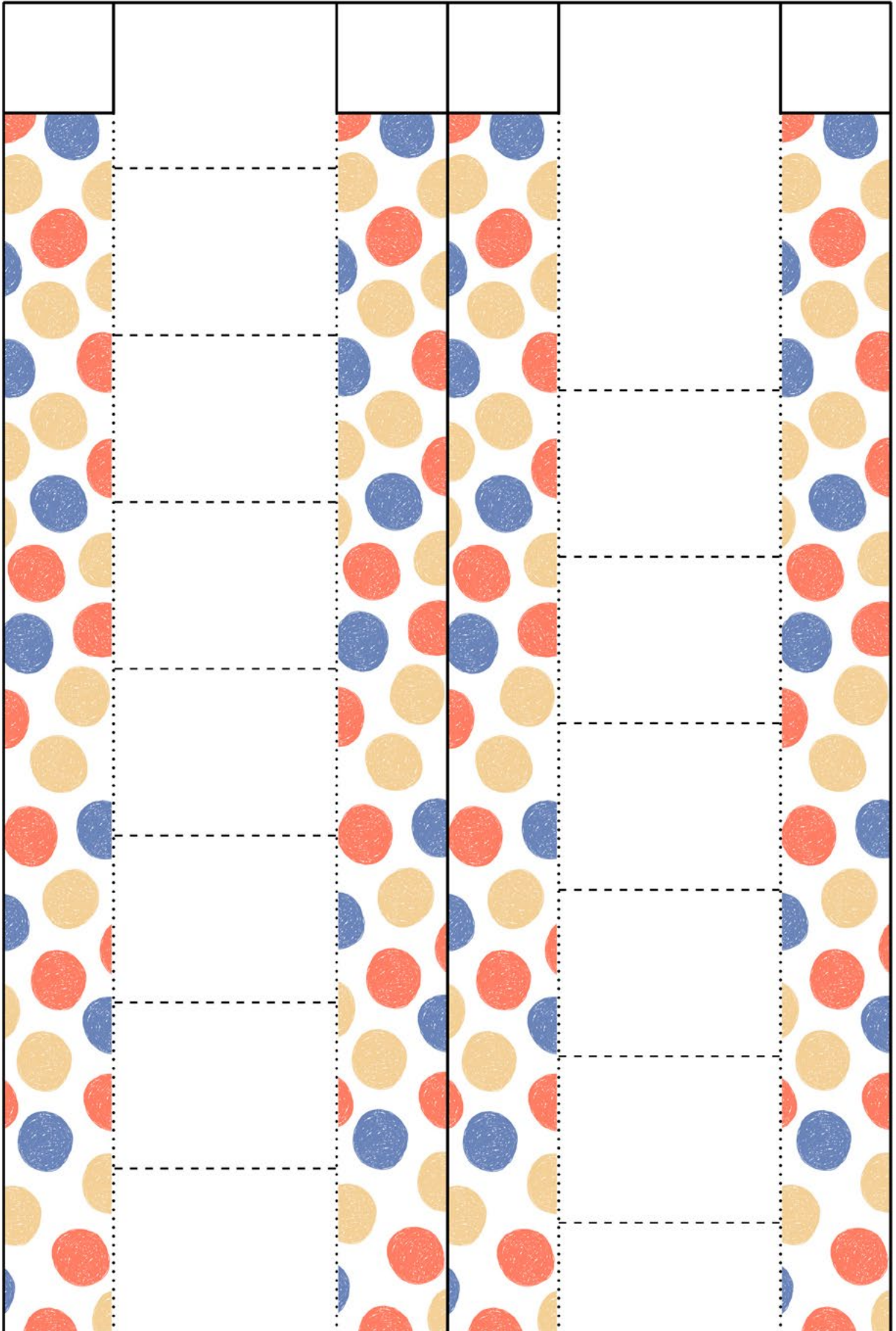


POORTJIE



UITROLGEDEELTE 2

UITROLGEDEELTE 1



Knip het begin van uitrolgedeelte 1 uit zodat je deze onder de helling kunt leggen.
Knip het begin van uitrolgedeelte 2 uit om deze onder uitrolgedeelte 1 te leggen.

Optioneel: Het oog wil ook wat! Knip deze vakken uit en plak deze op de wc-rollen voordat je de rollen gaat knippen.

